

- LEGENDA

STÁVAJÍCÍ KONSTRUKCE

NOVÉ KONSTRUKCE A PRVKY

ZDIVO Z CIHEL P15 NA MALTU M5

POROBETONOVÉ ZDIVO
- LEGENDA PRVKŮ

Kxx

KLEMPÍŘSKÉ PRVKY - VIZ VÝPIS KLEMPÍŘSKÝCH PRVKŮ

Zxx

ZÁMEČNICKÉ PRVKY - VIZ VÝPIS ZÁMEČNICKÝCH PRVKŮ

Txx

TRUHLÁŘSKÉ PRVKY - VIZ VÝPIS TRUHLÁŘSKÝCH PRVKŮ

Oxx

OKNO - VIZ VÝPIS OKEN

Dxx

DVEŘE - VIZ VÝPIS DVEŘÍ

LEGENDY SKLADEB - KONTAKTNÍ ZATEPLOVACÍ SYSTÉM

- ZS2 - OBVODOVÝ PLÁŠŤ

- SILIKONOVÁ OMÍTKA

TL 2,0 MM

- PENETRAČNÍ NÁTĚR V BARVĚ

- PŘETMELOVACÍ VRSTVA LEPIČÍHO TMELU

TL 4 MM

- LEPIČÍ TMEL S VÝZTUŽNOU TKANINOU

TL 4,0 MM

- TEPELNÁ IZOLACE - MINERÁLNÍ VATA

TL 180,0 MM

- LEPIČÍ TMEL

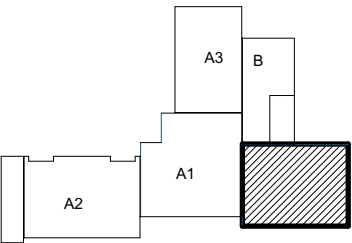
TL DLE ROVINATOSTI PODKLADU

- HLOUBKOVÁ PENETRACE PODKLADU 2x

- OČIŠTĚNÍ STÁVAJÍCÍ KONSTRUKCE - TLAKOVOU VODOU

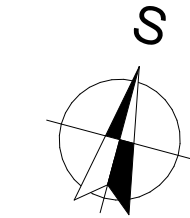
POZNÁMKA:
SKLADBA STŘEŠNÍ KONSTRUKCE MUSÍ SPLŇOVAT BroofT3.
KONKRÉTNÍ SKLADBA PROVĚTRÁVANÉ FASÁDY MŮŽE BÝT UPRAVENA DLE TECHNICKÉHO ŘEŠENÍ VÝROBCE SYSTÉMU. V POLOŽCE PŘI NACENĚNÍ MUSÍ BÝT DODRŽENA TLOUŠŤKA TEPELNÉ IZOLACE A POŽADAVKY POŽÁRNĚ BEZPEČNOSTNÍHO ŘEŠENÍ. SOUČÁSTÍ JSOU VEŠKERÉ PRVKY A SPOJOVACÍ MATERIÁL PRO REALIZACI PROVĚTRÁVANÉ FASÁDY. ZHOTOVITEL ZPRACUJE VÝROBNÍ DOKUMENTACI PŘED PROVEDENÍM STAVBY

- POZN. 2** PODEZDĚNÍ PARAPETU NA VÝŠKU 900 MM
POZN. 3 PODEZDĚNÍ PARAPETU NA VÝŠKU 1300 MM
POZN. 4 PODEZDĚNÍ PARAPETU NA VÝŠKU 1000 MM
POZN. 5 OČIŠTĚNÍ A VYSRAVENÍ STÁVAJÍCÍHO SCHODIŠTĚ OPRAVNOU MALTOU NA BETON, VHODNÁ PRO REPROFILACE A VYROVNÁNÍ POHLEDOVÝCH BETONŮ VENKOVNÍCH SCHODIŠŤ, S ODOLNOSTÍ PROTI ROZMRAZOVAČÍM SOLÍM
POZN. 6 OČIŠTĚNÍ, OBROUŠENÍ STÁVAJÍCÍHO ZÁBRADLÍ, VYSRAVENÍ KOTVENÍ A NOVÝ ANTIKOROZNÍ NÁTĚR (1X ZÁKLAD, 2X AKRYLÁROVÝ NÁTĚR, BARVA RAL 7016)
POZN. 7 BUDE PROVEDENO OČIŠTĚNÍ BETONOVÉ KONSTRUKCE, ODSTRANĚNÍ NESOUDRŽNÝCH ČÁSTÍ, VYSRAVENÍ HRUBÝCH NEROVNOSTÍ CEMENTOVOU MALTOU.
NA VYSRAVENÝ PODKLAD PROVEDENÍ ZATEPLOVACÍHO SYSTÉMU TL. 30 MM Z XPS A MOZAIKOVÁ OMÍTKA SOKLOVÁ. VRCHNÍ STRANA ZÍDKY OPATŘENA ZÁKRYTOVOU DESKOU S OKAPNICÍ ŠÍŘKY 400 MM
POZN. 8 BUDE PROVEDENO VYZDĚNÍ ATIKOVÉHO LEMU PO OBVODU VYSTUPUJÍCÍ KONSTRUKCE OBJEKTU, NÁSLEDNĚ BUDE PROVEDENO ZATEPLENÍ STŘEŠNÍ KONSTRUKCE A PROVEDENA STŘEŠNÍ KRYTINA S ODOLNOSTÍ Broof(t3)
POZN. 9 VNITRNÍ PARAPET BUDE OMÍTNUT
POZN. 10 ROZŠÍŘENÍ ZÁKLADU U STÁVAJÍCÍCH SLOUPŮ - HH -0,250, SH -1,050, BETON C25/30
POZN. 11 BUDE PROVEDENO OČIŠTĚNÍ A VYSRAVENÍ BETONOVÉ KONSTRUKCE OPRAVNOU MALTOU NA BETON, MŘÍŽ BUDE OČIŠTĚNA, OBROUŠENA A BUDE PROVEDEN NÁTĚR
POZN. 12 PO VYBOURÁNÍ PARAPETU BUDE PROVEDENA ÚPRAVA PODLAHY DOPLNĚNÍM SKLADBY V MÍSTĚ VYBOURANÉHO PARAPETNÍHO ZDIVA, ZKONTROLOVÁNA HYDROIZOLACE. DOPLNĚNÍ SKLADBY BETONOVÝM POTĚREM. NÁSLAPNÁ VRSTVA - PODLAHOVÁ KRYTINA BUDE ŘEŠENA NÁJEMCI PROSTORU INDIVIDUÁLNĚ



PAVILON A4

± 0,000 = PODLAHA 1.NP = 252,80			
ZODP. PROJEKTANT:	BARBORA KYŠKOVÁ		
VYPRACOVAL:	ING. SIMONA LYSOŇKOVÁ		
KONTROLOVAL:	BARBORA KYŠKOVÁ		
PROJEKTANT OBJEKTU:			
D.1.1. ARCHITEKTONICKO STAVEBNÍ ŘEŠENÍ			
INVESTOR: STATUTÁRNÍ MĚSTO KARVINÁ, FRYŠTÁTSKÁ 72/1, 733 23 KARVINÁ		MÍSTO STAVBY:	KARVINÁ
		KATASTRÁLNÍ ÚZEMÍ:	KARVINÁ - MĚSTO
NÁZEV AKCE: ZATEPLENÍ BUDOVY Č.P. 2379 NA UL. ŽIŽKOVA V KARVINĚ - MIZEROVĚ		PARCELNÍ ČÍSLO:	1793/1, 1793/78, 1793/79, 1793/80, 1793/81
		ČÁST:	STAVEBNÍ
STAVEBNÍ OBJEKT: SO 04 PAVILON A4		FORMÁT:	594/420
		DATUM:	LEDEN 2021
		STUPEŇ:	DPS
JMÉNO VÝKRESU:		ARCHIVNÍ ČÍSLO: XXX	
		MĚŘITKO:	ČÍSLO VÝKRESU:
		1:100	D.1.1 b) 08 - A4



AUTORIZACE:



Občanská 1116/18
710 00 Ostrava - Slezská Ostrava
s.r.o.